

Anhänger
Verkauf - Vermietung
Anhängerkupplungen
Spezialanfertigungen
Reparaturen
Ersatzteile
Zubehör
Service



BRÜHLMAN N

PW- + Gewerbe-Anhänger
CH-9602 Bazenheid

Wilerstrasse 107

Tel. 071 / 931 22 66

info@bruehlmann-anhaenger.ch

www.bruehlmann-anhaenger.ch

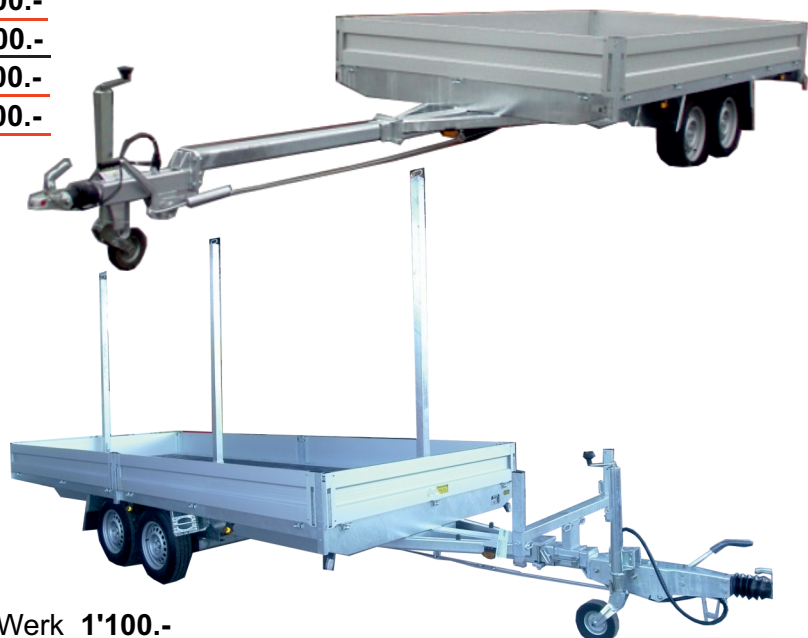
Fax 071 / 931 47 47

Brühlmann Hochlader Hirth mit ausziehbarer-Deichsel

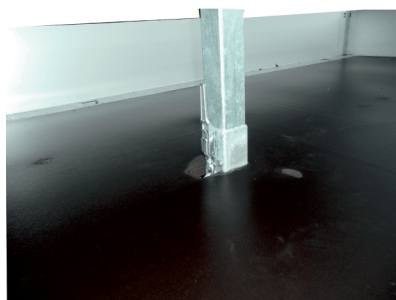
Solange Vorrat

L x B x H Innenmasse (cm)	Gesamt- gewicht	ca. Leer- gewicht	Preis sFr.
410 x 185 x 35	3000 kg	790 kg	9'500.-
410 x 185 x 35	3500 kg	810 kg	10'100.-
410 x 204 x 35	3000 kg	830 kg	9'600.-
410 x 204 x 35	3500 kg	850 kg	10'250.-
410 x 223 x 35	3000 kg	870 kg	10'050.-
410 x 223 x 35	3500 kg	890 kg	10'700.-
410 x 245 x 35	3500 kg	930 kg	11'050.-
460 x 185 x 35	3000 kg	870 kg	10'400.-
460 x 185 x 35	3500 kg	890 kg	11'050.-
460 x 204 x 35	3000 kg	910 kg	10'500.-
460 x 204 x 35	3500 kg	930 kg	11'150.-
460 x 223 x 35	3000 kg	950 kg	10'700.-
460 x 223 x 35	3500 kg	970 kg	11'350.-
460 x 245 x 35	3500 kg	1010 kg	11'700.-
510 x 185 x 35	3000 kg	900 kg	10'550.-
510 x 185 x 35	3500 kg	920 kg	11'200.-
510 x 204 x 35	3000 kg	940 kg	10'600.-
510 x 204 x 35	3500 kg	960 kg	11'250.-
510 x 210 x 35 3 Rungen	3500 kg	1090 kg	11'900.-
510 x 223 x 35	3000 kg	980 kg	10'900.-
510 x 223 x 35	3500 kg	1000 kg	11'600.-
510 x 245 x 35	3500 kg	1040 kg	12'000.-
610 x 185 x 35	3000 kg	1000 kg	11'850.-
610 x 185 x 35	3500 kg	1020 kg	12'500.-
610 x 204 x 35	3000 kg	1060 kg	12'050.-
610 x 204 x 35	3500 kg	1080 kg	12'700.-
610 x 223 x 35	3000 kg	1100 kg	12'300.-
610 x 223 x 35	3500 kg	1120 kg	12'900.-
610 x 245 x 35	3500 kg	1160 kg	13'200.-

Aluseitenläden 35 cm hoch
vierseitig abklappbar
und wegnehmbar, Einbauverschlüsse,
verzinktes und geschweisstes
Chassis, Siebdruckboden,
spez. Bindesystem mit
Vielloch-Aussen-Rahmenprofil
mit Zurrbügel seitlich,
Automatstützrolle,
Räder unter der Brücke,
spez.tief 195/50 R 13 C
Brückenhöhe ca. 65 cm
**speziell stufenlos
ausziehbare Deichsel
von 200 cm bis 340 cm**



Frontgitter geschweisst 450.-
Schwenkbare Kurbeldrehstützen (1 Paar) 400.-



3 Steckungen im Boden eingelassen mit steckbaren
Vierkantröhrenstützen ca 220 cm hoch + ca. 140 kg ab Werk 1'100.-

inklusive MWST, inklusive MFK und Nummerbesorgung

Preisänderungen vorbehalten R.B.11.23